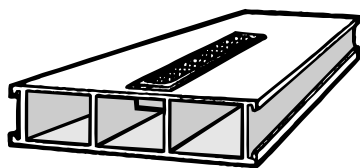
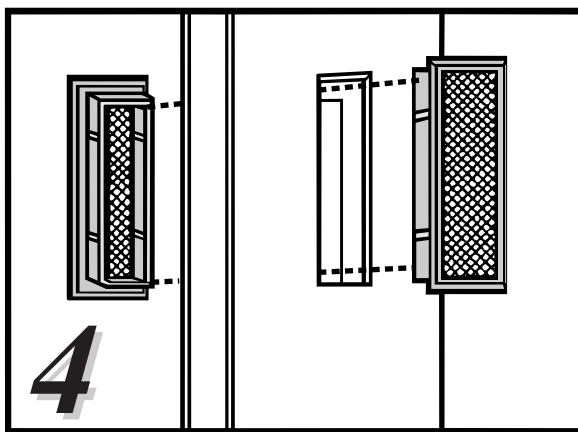
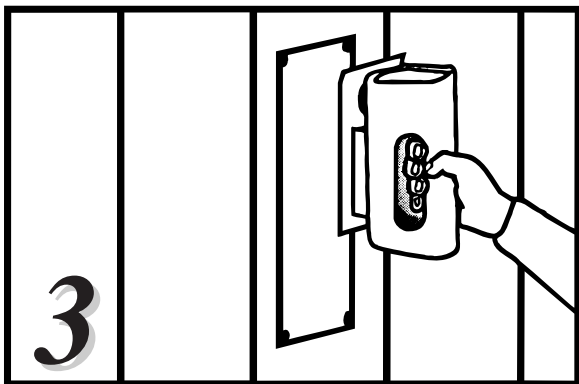
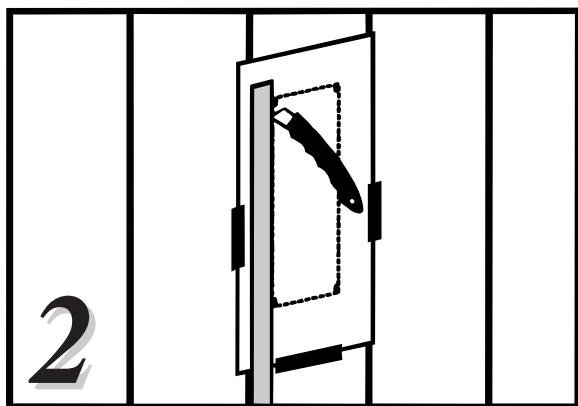
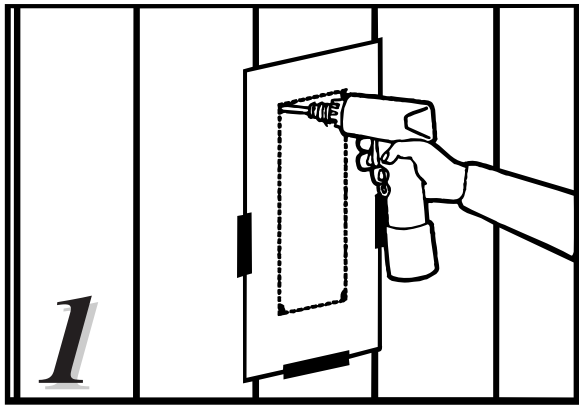


**Use outside dimensions for installing vent in joiner panel, 10 5/8" (26.99cm).
Utiliser les extérieures dimensions pour installer l'évent dans le panneau menuisé, 26,99cm (10 5/8").
Use las dimensiones exteriores para instalar la ventilación en el panel de unión, 10 5/8" (26.99cm).**



VENT ASSEMBLY INSTRUCTIONS

Protect your eyes. Always wear safety glasses when using power tools.

PLEASE READ BEFORE CUTTING Template for Vent

Step 1
Position template on interior wall over center of panel in desired location. Using correct guides for joiner or groove panels, tape template in position. Drill 4 corner holes level and straight through to exterior of building.

Step 2
Using utility knife, scribe on dotted line for vent location.

Step 3
Cut through wall section with saw on both interior and exterior walls.

Step 4
Snap vents into adjacent holes on both the interior and exterior walls.

INSTRUCTIONS D'ASSEMBLAGE D'ÉVENT

Protégez-vous les yeux. Portez toujours des lunettes de sécurité lorsque vous servez d'outils électriques.

À LIRE AVANT DE COUPER Le modèle de l'évent

Étape 1
Placer le modèle au centre du panneau du mur intérieur, à l'emplacement désiré. À l'aide des guides appropriés aux panneaux menuisés ou aux panneaux à rainure, fixer le modèle en place. Percer les quatre trous bien droits et égaux dans les coins, jusqu'à l'extérieur de la remise.

Étape 2
À l'aide d'un couteau universel, tracer en une ligne pointillée l'emplacement de l'évent.

Étape 3
Couper la section murale avec une scie, à la fois dans les murs intérieurs et dans les murs extérieurs.

Étape 4
Faire entrer les événements dans les orifices adjacents, à la fois dans les murs intérieurs et dans les murs extérieurs.

INSTRUCCIONES PARA EL ENSAMBLAJE DE LOS RESPIRADEROS

Proteja sus ojos. Siempre use anteojos de seguridad cuando trabaje con herramientas mecánicas.

ES IMPORTANTE LEER ESTAS INSRUCCIONES ANTES DE CORTAR Patrón para el respiradero

Primer paso
Coloque el patrón en la pared interior sobre el centro del panel en el lugar deseado. Usando las guías correctas para paneles de unión o acanalados, pegue el patrón en su lugar con cinta adhesiva. Perfore 4 orificios parejos y derechos en las esquinas que lleguen hasta el exterior de la edificación.

Segundo paso
Usando un cuchillo para trabajos generales, marque sobre la línea punteada para la ubicación del respiradero.

Tercer paso
Corte a través de la sección de la pared con una sierra tanto en la pared interior como en la exterior.

Cuarto paso
Coloque los respiraderos en los orificios contiguos tanto en la pared interior como en la exterior.

**Use inside dimensions for installing vent in groove panel, 9 5/8" (24.45cm).
Utiliser les intérieures dimensions pour installer l'évent dans le panneau à rainure, 24,45cm (9 5/8").
Use las dimensiones interiores para instalar la ventilación en el panel acanalado, 9 5/8" (24.45cm).**