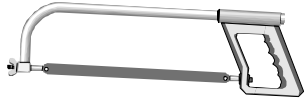


Congratulations on your purchase of a fine quality skylight from Royal Outdoor Products Co. You can now enjoy natural lighting in your shed without the installation of a light fixture. Please follow these easy steps to ensure that your skylight kit will be installed properly.

**DO NOT USE with all Yardmate Series models or Premier Series slant roof Clearbrook and Winfield models.**

Note: Skylight panels are manufactured to be translucent in order to allow diffused natural light into your building. Skylight panels are not meant to be transparent.

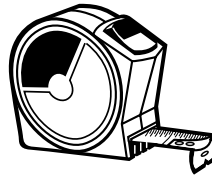
## TOOLS NEEDED:



Hacksaw

(Sawblade must be finetoothed)

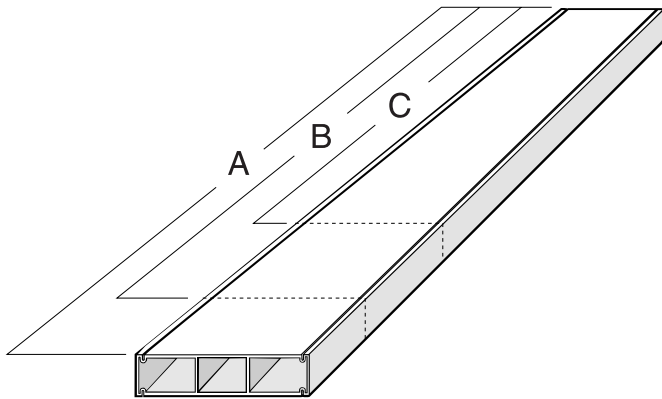
(The use of a power saw to cut the skylight panels is not recommended, cracking or chipping may result.)



Measuring Tape



Power Drill with Phillips® (#2) or a #2 square bit and a 5/32" drill bit



## CUTTING INSTRUCTIONS

### Cut Model

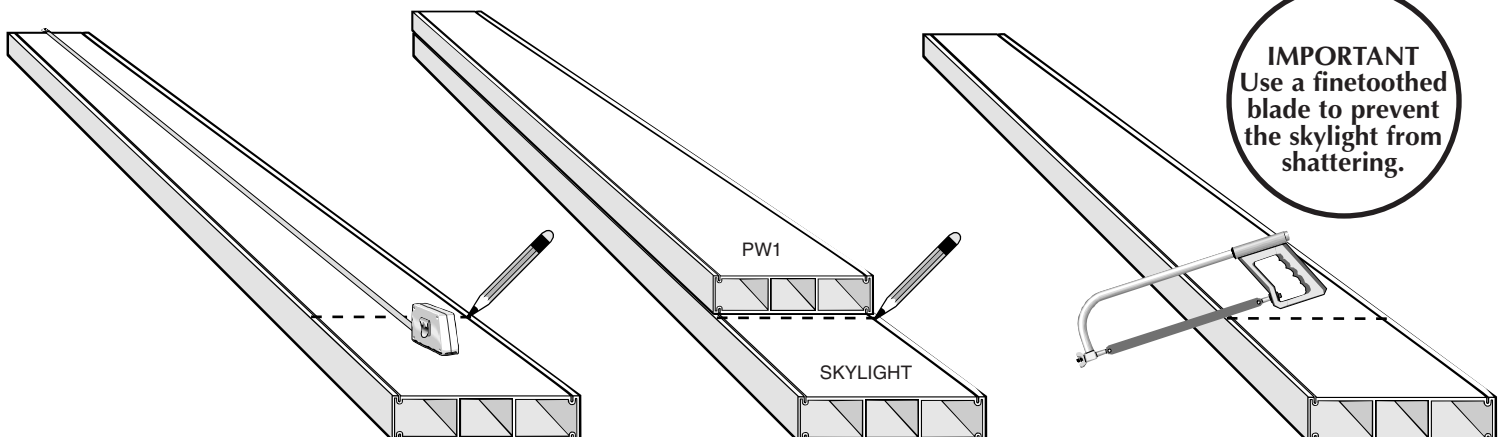
A	Esquire 10' x 10'
A	Winchester 10' x 8'
B	Balmoral 8' x 8'
B	Manchester 8' x 6 1/2'
C	Hampton 6 1/2' x 6 1/2'
C	Stonehaven 6 1/2' x 5'

### Cut To:

61" (1550mm)	<b>Do NOT cut</b>
61" (1550mm)	<b>Do NOT cut</b>
50 1/2" (1282mm)	
50 1/2" (1282mm)	
40" (1015mm)	
40" (1015mm)	

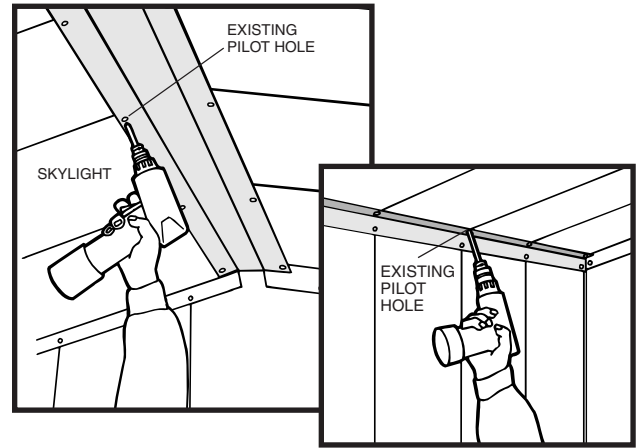
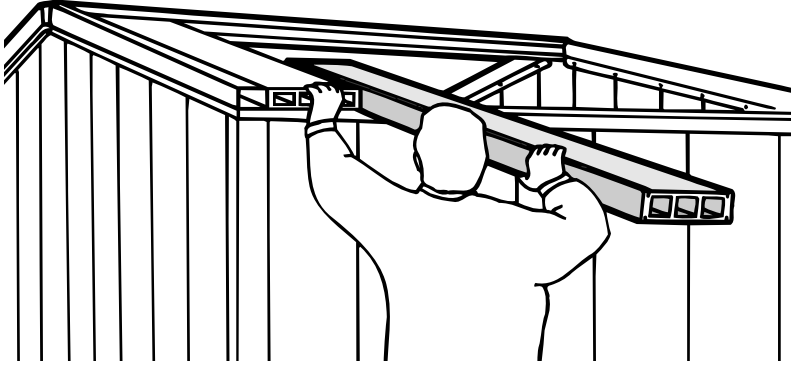
## IF YOU HAVE NOT ASSEMBLED YOUR BUILDING:

**1** Make sure that the skylight kit panels are the same length as your existing roof panels. If they are longer use the cutting instructions table above to assist you in cutting them to their proper length with a hacksaw. For best results use original PW1 as a template to cut skylight panel to size.



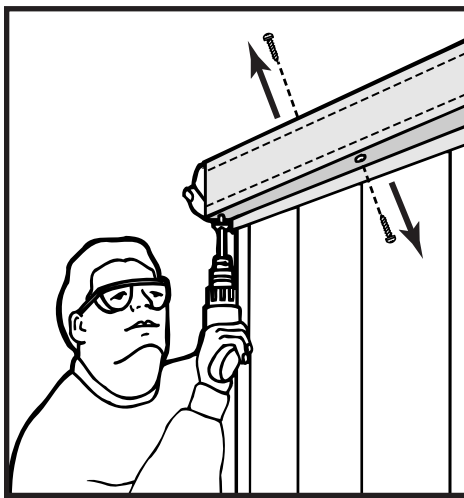
Use cutting instructions to measure proper length **OR** use original PW1 as a template **THEN** cut skylight panel to size.

**2** Replace PW1 roof panel with skylight panel and install as the manual states.



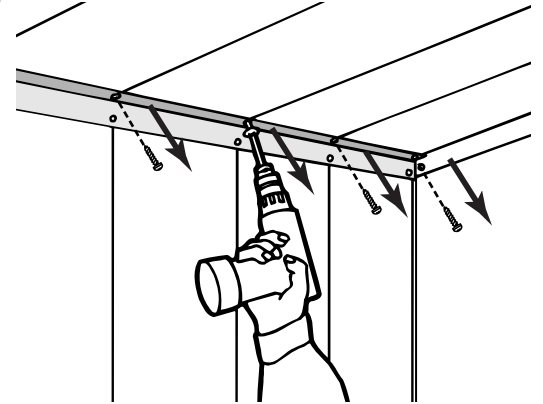
**3** Before installing screws please drill a pilot hole into the skylight panel using the existing pilot holes in your fascia cap, ridge beam and slope wall cap as a guide to prevent it from cracking.

**IF YOU HAVE ASSEMBLED YOUR BUILDING:**



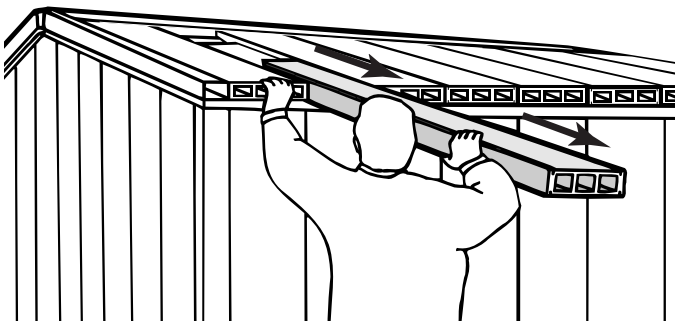
**1** Remove fascia caps from lower edge of roof line.

**2** Remove screws that fasten PW1 to the ridge beam and the inside of the slope wall caps.

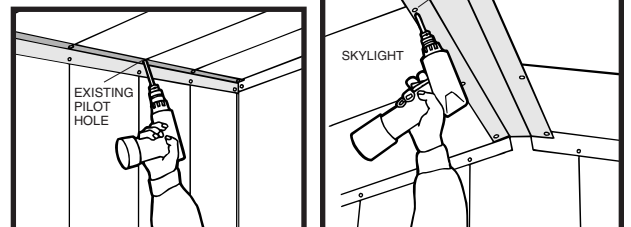


**3** Make sure that the skylight kit panels are the same length as your existing roof panels. If they need to be cut see Step 1 on the opposite page for instructions.

**4** Slide PW1 out of the roof and install skylight panel in its place.



**5** Before installing screws please drill a pilot hole, using a 5/32" drill bit, into the skylight panel using the existing pilot holes in your fascia cap, ridge beam and slope wall cap as a guide to prevent it from cracking.



Your satisfaction is very important to Royal. If you have any questions or comments regarding this skylight kit or other matters concerning your building, please call **1-877-GO-ROYAL** and our Customer Service Team will be pleased to assist you.



# Royal Outdoor Products

## SKYLIGHT KIT CARE & CLEANING INSTRUCTIONS

Congratulations on the purchase of your Royal Outdoor Products Skylight Panels. This is one of many accessories available for your Premier Series Storage Building. It is made with the highest quality material and workmanship that is synonymous with Royal Outdoor Products.

To enhance your investment, we recommend that you read the following instructions for proper care of your skylight panels.

To clean your Skylight panels we recommend that you use nonabrasive soap and lukewarm water along with a soft cloth, sponge or chamois. Dry by blotting with a clean damp cloth or chamois. Wiping the panel will cause static, which will attract dust particles.

To clean the Skylight panels you may use:

- Fantastic™
- Windex™
- Tilex™
- Liquid Comet™
- Glass Plus™
- Scrubfree™

In order to avoid damage to your Skylight **do not use**:

- Lacquer Thinner™
- Mr. Clean™
- Comet™
- Pinesol™
- Lysol™
- Ajax™ (liquid or cleaner)

The use of the above products may cause cracking and will shorten the life span of your Skylights.

Light abrasion and scratches may be removed and original gloss fully restored using the following materials:

- DuPont™ or Turtlewax™ "White Polish" automotive polishing compound
- "J-Wax" or "Kit" automotive cleaner/waxes (S.C. Johnson & Son)

To apply polishes, use a small pad of soft cotton flannel dampened with water. Rub the sheet along the length of the scratches with a back and forth motion (or use a circular motion). Avoid excess rubbing on any one spot. Several applications may be necessary, but most minor scratches can be reduced and the clarity improved within a relatively short time.

If in doubt about what products may harm your skylight panels or would like more information on our complete accessory line, please call our consumer service hotline at 1-877-GO-ROYAL.

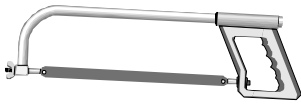
Félicitations pour votre achat d'une fenêtre de toit Royal Outdoor Products Co. de première qualité. Vous pourrez maintenant profiter de la lumière naturelle dans votre remise sans avoir à installer un dispositif d'éclairage. Veuillez suivre ces étapes faciles pour assurer une installation adéquate de votre ensemble pour fenêtre de toit.

**NE PAS UTILISER avec tous les modèles de la série Yardmate ou les modèles Winfield et Clearbrook pour toit en pente de la série Premier.** Des fenêtres de toit sont fabriqués pour être translucides afin de permettre la lumière normale diffuse dans votre bâtiment. Des fenêtres de toit ne sont pas censés pour être transparents.

Felicitaciones por comprar un tragaluz de excelente calidad de Royal Outdoor Products Co. Usted podrá disfrutar de iluminación natural en su cobertizo sin necesidad de instalar un foco. Sírvase seguir los siguientes pasos para instalar su juego de tragaluz de manera correcta.

**NO LO UTILICE con ningún modelo de la serie Yardmate o los modelos Clearbrook y Winfield de la serie Premier para techos con pendiente.** Los juegos de tragaluz se fabrican para ser translúcidos para permitir la luz natural difundida en su edificio. Los juegos de tragaluz no se significan para ser transparentes.

## OUTILS NÉCESSAIRES / MATERIALES NECESARIOS:

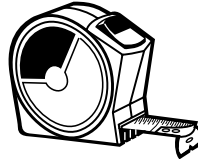


Scie à métaux (lame à dents fines)

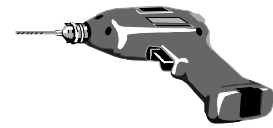
(L'utilisation d'une scie de puissance de couper les fenêtres de toit est non recommandée, fendant ou l'ébrèchement peut résulter.)

Sierra de arco (la sierra debe tener dientes finos)

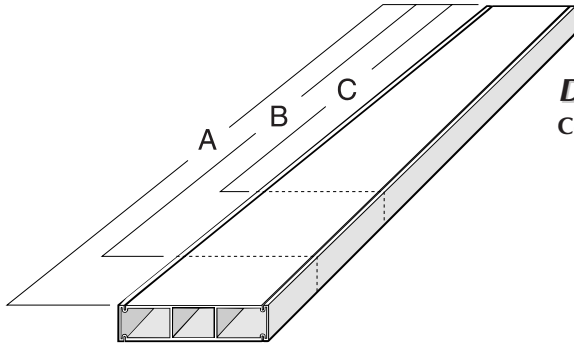
(El uso de una sierra de la potencia de cortar los juegos de tragaluz es no recomendado, quebrándose o el saltar puede resultar.)



Ruban à mesurer  
Cinta métrica



Perceuse mécanique avec Phillips<sup>MD</sup> (no 2) ou perçoir à couronne no 2 et une mèche de 5/32"  
Taladro con broca Phillips® (#2), o una broca cuadrada # 2 y una broca de 5/32"



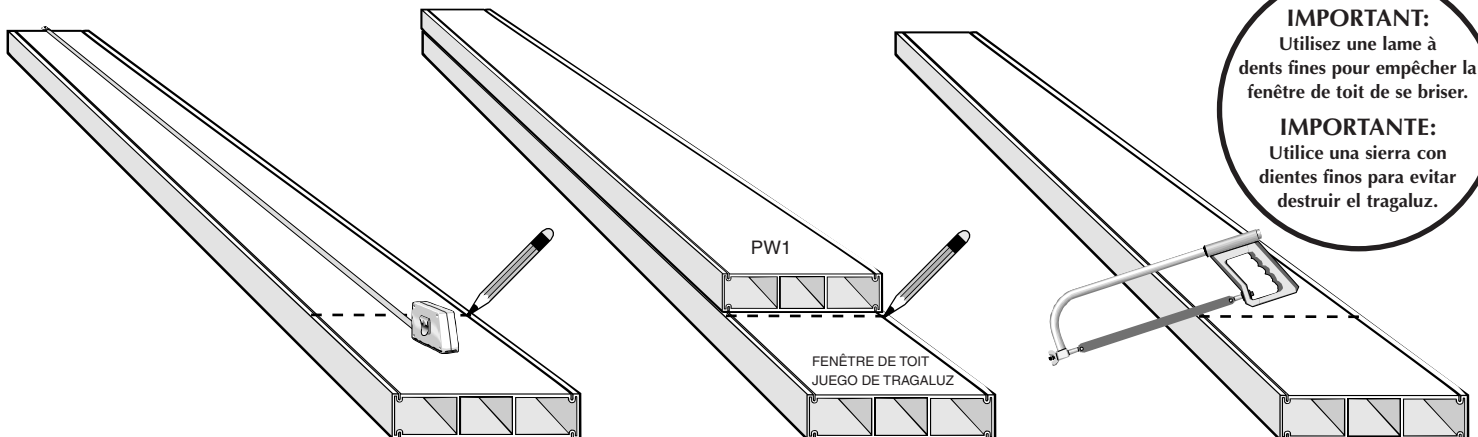
## DIRECTIVES DE COUPE / INSTRUCCIONES PARA EL CORTE:

Coupe/Corte	Modèle/Modelo	Coupez à/Corte a :
A	Esquire 10' x 10'	61" (1550 mm) <b>ne PAS couper/NO corte</b>
A	Winchester 10' x 8'	61" (1550 mm) <b>ne PAS couper/NO corte</b>
B	Balmoral 8' x 8'	50 1/2" (1282 mm)
B	Manchester 8' x 6 1/2'	50 1/2" (1282 mm)
C	Hampton 6 1/2' x 6 1/2'	40" (1015 mm)
C	Stonehaven 6 1/2' x 5'	40" (1015 mm)

## SI VOUS N'AVEZ PAS ASSEMBLÉ VOTRE REMISE / SI TODAVÍA NO HA ENSAMBLADO LA EDIFICACIÓN:

**1** Assurez-vous que les panneaux de l'ensemble pour fenêtre de toit sont de la même longueur que les panneaux de toit existants. S'ils sont plus longs, utilisez le tableau des directives de coupe pour vous aider à les couper à la bonne longueur à l'aide d'une scie à métaux. Pour de meilleurs résultats, utilisez le PW1 d'origine comme gabarit pour couper les panneaux de la fenêtre de toit à la bonne longueur.

Asegúrese de que los paneles del juego de tragaluz tengan el mismo largo que los paneles de techo existentes. Si son más largos, utilice la tabla de instrucciones de corte que lo ayudarán para cortarlos al largo correcto con una sierra de arco. Para obtener mejores resultados utilice el PW1 original como plantilla para cortar el panel del tragaluz a la medida.



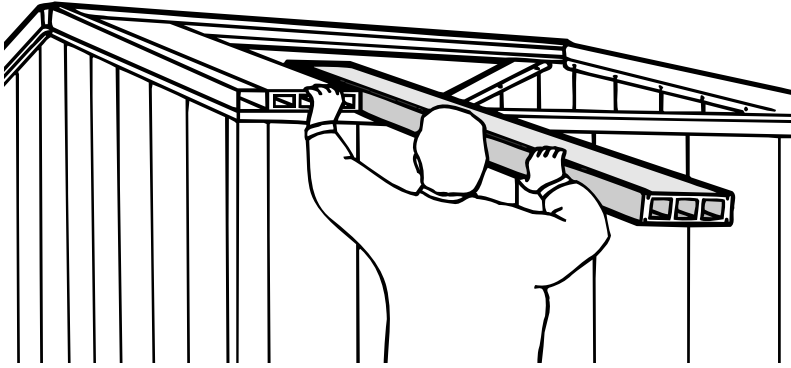
**IMPORTANT:**  
Utilisez une lame à dents fines pour empêcher la fenêtre de toit de se briser.

**IMPORTANTE:**  
Utilice una sierra con dientes finos para evitar destruir el tragaluz.

Servez-vous des directives de coupe pour mesurer la longueur adéquate OU utilisez le PW1 d'origine comme gabarit, PUIS coupez le panneau de la fenêtre de toit à la bonne longueur.

Utilice las instrucciones de corte para medir el largo apropiado O utilice el PW1 original como plantilla, LUEGO corte el panel del tragaluz a la medida.

- 2** Remplacez le panneau de toit PW1 avec le panneau de la fenêtre de toit et installez tel que décrit dans le guide.  
 Reemplace el panel del techo PW1 con el panel del tragaluz e instale de la manera que explica el manual.

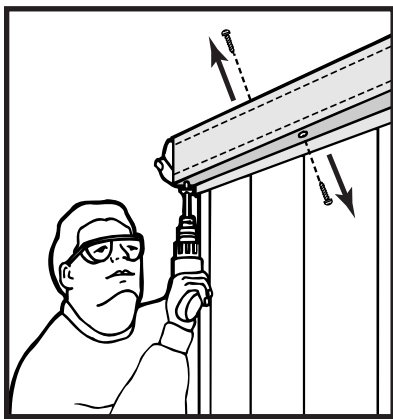


- 3** Avant d'installer les vis, veuillez percer un trou guide dans le panneau de la fenêtre de toit en utilisant les trous guides existants du chapeau de bande de toit, de la poutre de soutien et du chapeau de la paroi latérale comme guide pour empêcher les craquelures.

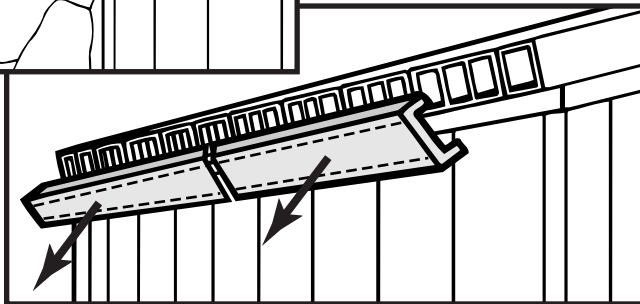
Antes de colocar los tornillos, taladre un orificio guía en el panel del tragaluz utilizando los orificios guías existentes en su faja para el alero, viga del caballete y en la tapa inclinada de muro, para evitar que se quiebre.



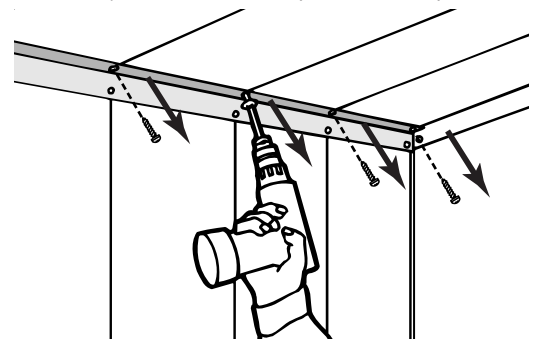
**SI VOUS AVEZ DÉJÀ ASSEMBLÉ VOTRE REMISE / SI YA HA ENSAMBLADO SU EDIFICACIÓN:**



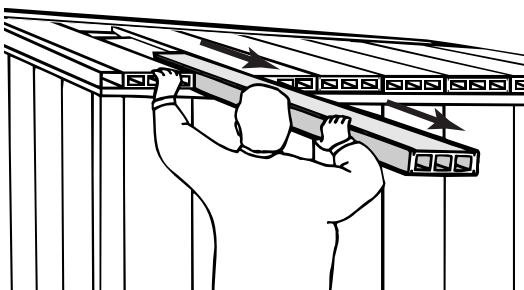
- 1** Retirez les chapeaux de bande de toit du bord inférieur de la ligne du toit.  
 Retire las fajas del alero del borde inferior de la línea del techo.



- 2** Retirez les vis qui fixent le PW1 à la poutre de soutien et l'intérieur des chapeaux de la paroi latérale.  
 Retire los tornillos que ajustan el PW1 a la viga del caballete y el interior de las tapas inclinadas para muro.



- 4** Glissez le PW1 hors du toit et installez le panneau de la fenêtre de toit à la place.  
 Retire, deslizando, el panel del techo e instale el panel del tragaluz en su lugar.



- 3** Assurez-vous que les panneaux de l'ensemble de fenêtre de toit sont de la même longueur que les panneaux de toit existants. S'ils doivent être coupés, suivez l'étape 1 à la page opposée pour les directives.

Asegúrese de que los paneles del tragaluz tengan el mismo largo que los paneles de techo existentes. Si necesita cortarlos, consulte las instrucciones en el Paso 1 en la página de enfrente.

- 5** Avant d'installer les vis, veuillez percer un trou guide, à l'aide d'une mèche de 5/32 po, dans le panneau de la fenêtre de toit en utilisant les trous guides existants du chapeau de bande de toit, de la poutre de soutien et du chapeau de la paroi latérale comme guide pour empêcher les craquelures.

Antes de colocar los tornillos, taladre orificios guía con una broca de 5/32" en el panel del tragaluz utilizando los orificios en su faja para el alero, viga del caballete y tapa inclinada del muro como guía, para evitar que se quiebre.



Votre satisfaction est très importante pour Royal. Si vous avez des questions ou des commentaires à propos de notre ensemble pour fenêtre de toit ou de tout autre sujet concernant votre remise, veuillez composer le 1-877-GO-ROYAL et notre équipe du service à la clientèle sera heureuse de vous aider. Su satisfacción es muy importante para Royal. Si desea hacer alguna pregunta o comentario con respecto al juego de tragaluz u otros temas relacionados con su edificación, sírvase llamar al 1-877-GO-ROYAL y nuestro equipo de servicios al cliente estará gustoso de atenderlo.

# CLAIRES-VOIES EN PRÊT-À-MONTER

DIRECTIVES D'ENTRETIEN ET DE NETTOYAGE

Félicitations pour l'achat de vos panneaux de claire-voie des produits pour l'extérieur Royal ! C'est l'un des nombreux accessoires offerts pour votre remise de jardin Premier. La trousse est faite des matériaux de la plus haute qualité et de la confection la plus soignée qui ont fait la réputation des produits pour l'extérieur Royal.

Pour rehausser votre investissement, nous vous recommandons de lire les directives suivantes pour l'entretien adéquat de vos panneaux de claire-voie.

Pour nettoyer vos panneaux de claire-voie, nous vous recommandons l'utilisation d'un savon non abrasif et d'eau tiède à l'aide d'un tissu doux, d'une éponge ou d'un cham-ois. Asséchez en tamponnant avec un linge humide ou un chamois propre. Frotter le panneau provoquera de l'électricité statique, ce qui attire les particules de poussière.

Pour nettoyer les panneaux de claire-voie, vous pouvez utiliser :

- Fantastic<sup>MC</sup>
- Windex<sup>MC</sup>
- Tilex<sup>MC</sup>
- Comet<sup>MC</sup> liquide
- Glass Plus<sup>MC</sup>
- Scrubfree<sup>MC</sup>

Pour éviter d'endommager vos panneaux de claire-voie, **n'utilisez pas** :

- Diluant à peinture
- M. Net<sup>MC</sup>
- Comet<sup>MC</sup>
- Pinesol<sup>MC</sup>
- Lysol<sup>MC</sup>
- Ajax<sup>MC</sup> (liquide ou nettoyant)

L'utilisation des produits ci-dessus peut causer des craquelures et raccourcira la vie utile de vos panneaux de claire-voie.

L'usure et les égratignures légères peuvent être enlevées et le lustre original peut être restauré grâce aux produits suivants :

- Les produits de polissage d'automobiles « blancs » DuPont<sup>MC</sup> ou Turtlewax<sup>MC</sup>
- Le nettoyant et les cires pour automobile « J-Wax » ou « Kit » (S.C. Johnson & Son)

Pour appliquer les pols, utilisez un petit chiffon doux de flanelle de coton humecté. Frottez le panneau le long des égratignures, d'avant en arrière ou en cercles. Évitez de trop frotter le même endroit. Il peut être nécessaire de faire plusieurs applications mais la plupart des petites égratignures seront réduites et la clarté s'améliorera en peu de temps.

Si vous avez des doutes sur les produits qui pourraient endommager vos panneaux de claire-voie ou si vous désirez plus de renseignements sur notre gamme complète d'accessoires, veuillez consulter la ligne d'aide de notre service à la clientèle au **1-877-GO-ROYAL**.

## INSTRUCCIONES DE CUIDADO Y LIMPIEZA DEL JUEGO DE TRAGALUZ

Felicitaciones por haber adquirido el juego de paneles del tragaluz de Royal Outdoor Products. Éste es uno de los muchos accesorios disponibles para los cobertizos para almacenamiento Premier. El mismo ha sido elaborado con los materiales y mano de obra de la más alta calidad que son sinónimo de Royal Outdoor Products.

Para hacer rendir más su inversión, le recomendamos que lea las instrucciones que se detallan a continuación sobre el cuidado adecuado de sus paneles del tragaluz.

Para limpiar los paneles del tragaluz, le recomendamos que use jabón suave y agua tibia con un paño suave, una esponja o una gamuza. Seque con un paño o gamuza húmeda y limpie dando golpecitos, no pase el paño sobre los paneles ya que esto causa estática y atrae las partículas de polvo.

Para limpiar los paneles del tragaluz puede usar:

- Fantastic<sup>TM</sup>
- Windex<sup>TM</sup>
- Tilex<sup>TM</sup>
- Liquid Comet<sup>TM</sup>
- Glass Plus<sup>TM</sup>
- Scrubfree<sup>TM</sup>

Para evitar dañar su tragaluz **no debe usar**:

- Lacquer Thinner<sup>TM</sup>
- Mr. Clean<sup>TM</sup>
- Comet<sup>TM</sup>
- Pinesol<sup>TM</sup>
- Lysol<sup>TM</sup>
- Ajax<sup>TM</sup> (líquido o limpiador)

El uso de los productos listados anteriormente pueden provocar resquebrajamiento lo que reducirá la vida útil de su tragaluz.

Se puede quitar las pequeñas raspaduras y rasguños y restaurar totalmente el brillo original usando los siguientes productos:

- Compuesto de lustrado para automóviles "White Polish" DuPont<sup>TM</sup> o Turtlewax<sup>TM</sup>
- Ceras/limpiadores para automóviles "J-Wax" o "Kit" de S.C. Johnson & Son

Para aplicar cualquier tipo de lustre o cera, use un pequeño paño de franela de algodón suave humedecido con agua. Frote el paño a lo largo de la raspadura con movimiento hacia adelante y hacia atrás (o un movimiento circular). Evite frotar en exceso en un sector en particular. Posiblemente necesite varias aplicaciones, pero la mayoría de las raspaduras pequeñas pueden reducirse y mejorar en un período relativamente breve.

Si tiene dudas sobre qué productos pueden dañar los paneles de su tragaluz o le gustaría recibir más información sobre nuestra línea completa de accesorios, sírvase llamar a nuestra línea de servicios al cliente al **1-877-GO-ROYAL**.