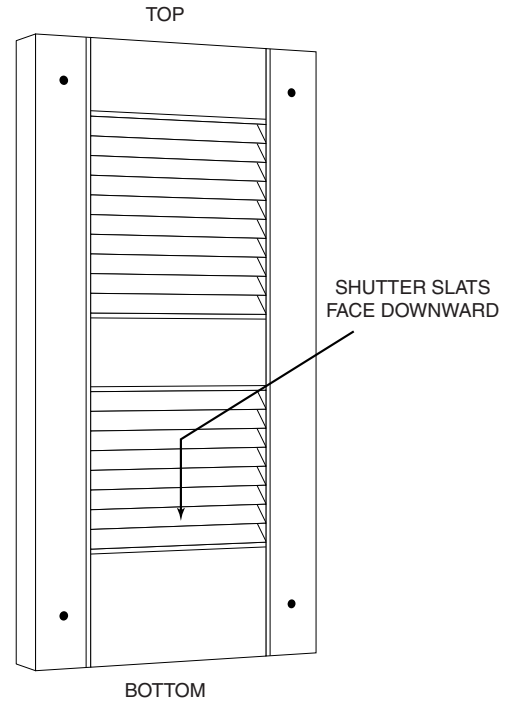
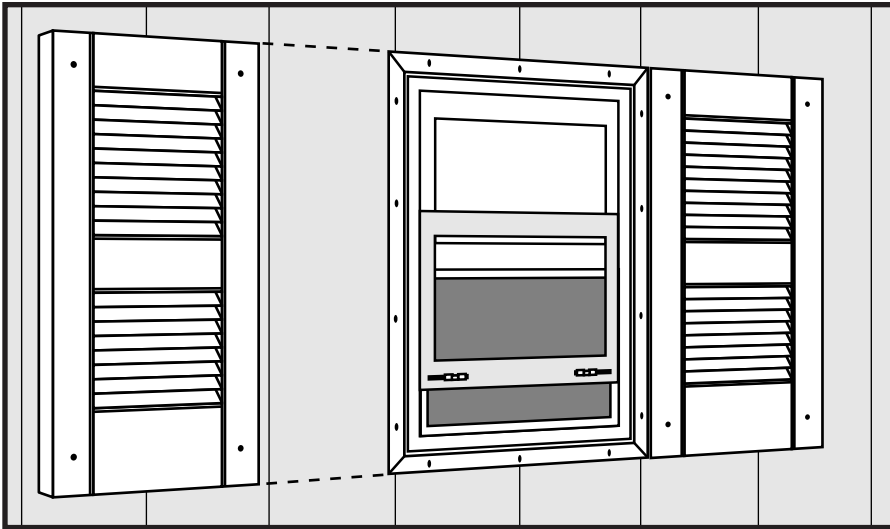
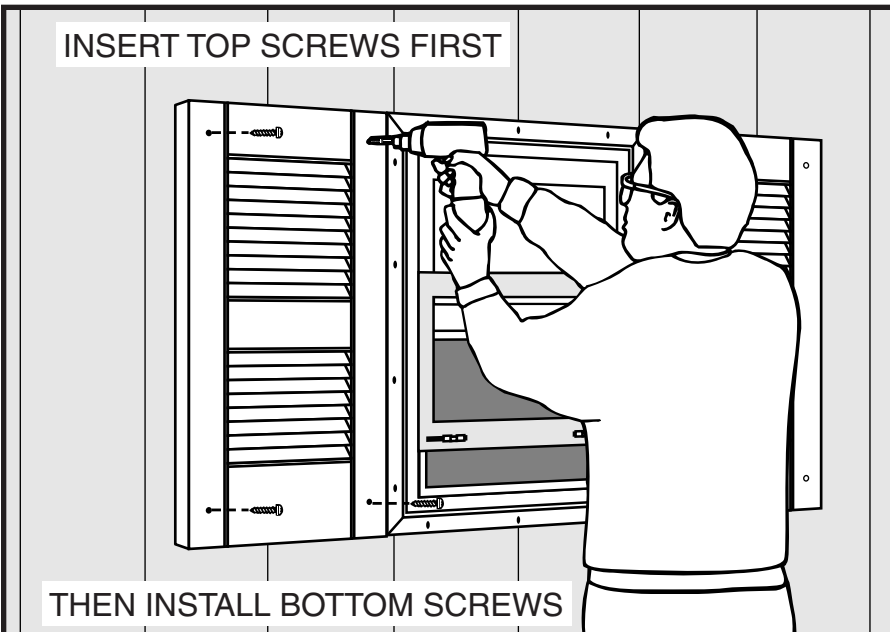


Congratulations on your purchase of fine quality shutters from Royal Outdoor Products Co. These shutters will beautifully enhance your existing Storage Building and add to a wise investment. Your shutter kit comes complete with screws and cap covers to facilitate installation.

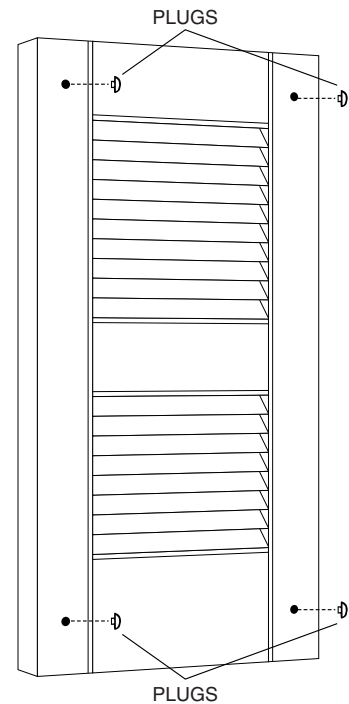
1 Align shutters so that the slats face downwards. The top of the shutter should be even with the top of the window and the bottom of the shutter should be even with the bottom of the window.



2 Attach two screws at the top of the shutters and make sure they fit correctly. When a proper fit has been assured install the remaining two screws at the bottom of the shutters to fasten them to the building. **Note:** The screws **do not** have to line up with the seams of the building.



3 Use the plugs provided to cover the pre-drilled screw holes.

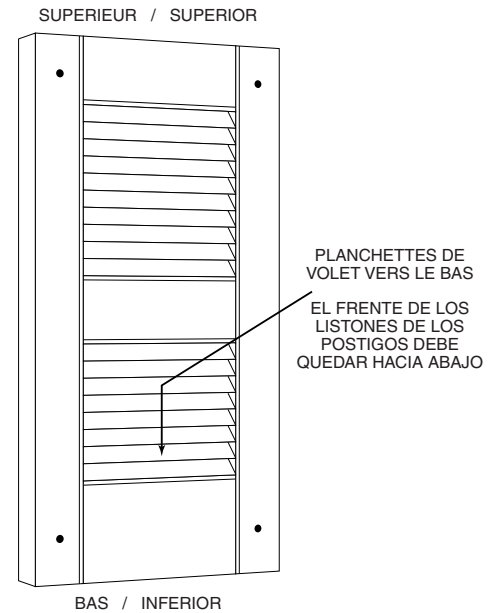
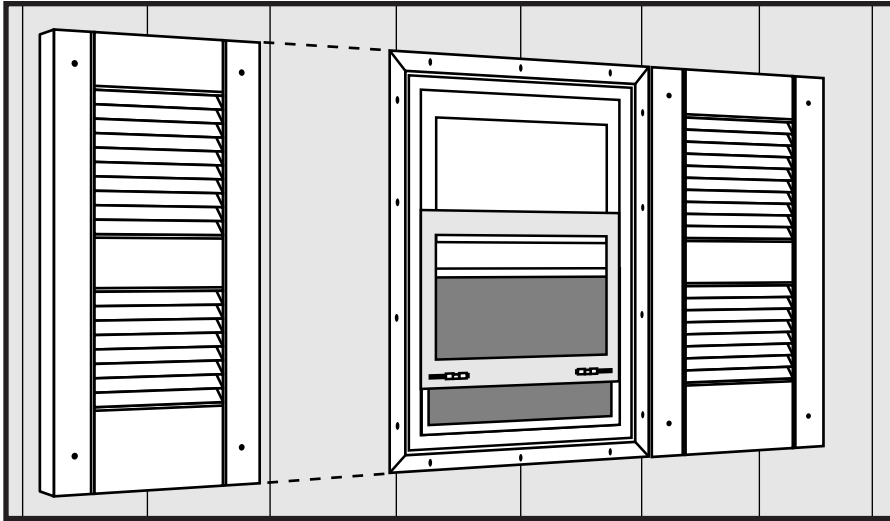


Your satisfaction is very important to Royal. If you have any questions or comments regarding this shutter kit or other matters concerning your building, please call **1-877-GO-ROYAL** and our Customer Service Team will be pleased to assist you.

Félicitations pour votre achat de volets de première qualité de Royal Outdoor Products Co. Ces volets rehausseront votre remise et ajouteront de la valeur à un investissement judicieux. Votre ensemble de volets comprend les vis et les chapeaux de fermeture pour faciliter l'installation. Felicitaciones por su compra de los postigos de alta calidad de Royal Outdoor Products Co. Estos postigos embellecerán su edificación para almacenamiento y se sumarán a una inversión inteligente. Su juego de postigos incluye los tornillos y los cubre faltas para hacer más sencilla la instalación.

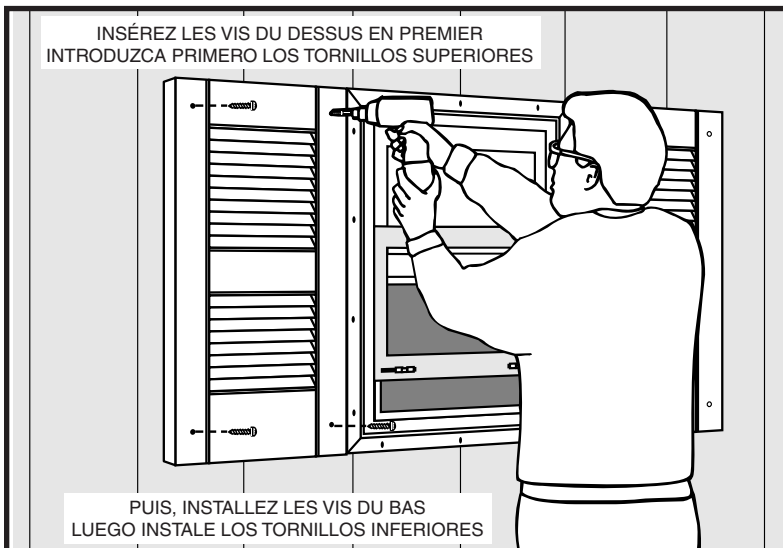
1 Aligned les volets de manière à ce que les planchettes soient retournées vers le bas. Le haut du volet doit arriver à égalité avec le haut de la fenêtre et le bas du volet doit arriver à égalité avec le bas de la fenêtre.

Alinee los postigos de manera que el frente de los listones quede hacia abajo. La parte superior del postigo debe estar alineada con la parte superior de la ventana y la parte inferior del postigo debe estar alineada con la parte inferior de la ventana.

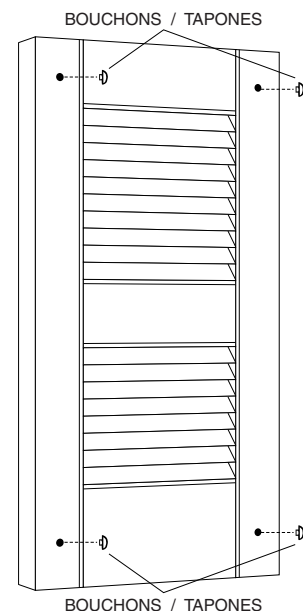


2 Attachez les deux vis au haut des volets et assurez-vous qu'ils sont correctement ajustés. Lorsque les volets sont correctement installés, vissez les deux autres vis au bas du volet pour les fixer à la remise. **Nota: les vis ne doivent pas nécessairement être alignées aux joints de la remise.**

Sujete dos tornillos a la parte superior de los postigos y asegúrese de que se ajusten correctamente. Una vez que se haya asegurado de esto, instale los dos tornillos restantes en la parte inferior de los postigos para unirlos a la edificación. **Nota: los tornillos no tienen que alinearse con las juntas de la edificación.**



3 Utilisez les bouchons fournis pour couvrir les trous pré-perçés pour les vis. Utilice los tapones que se proveen para cubrir los agujeros taladrados de los tornillos.



Votre satisfaction est très importante pour Royal. Si vous avez des questions ou des commentaires à propos de cet ensemble de volets ou de tout autre sujet concernant votre remise, veuillez composer le **1-877-GO-ROYAL** et notre équipe du service à la clientèle sera heureuse de vous aider.

Su satisfacción es muy importante para Royal. Si desea hacer alguna pregunta o comentario con respecto al juego de postigos u otros temas relacionados con su edificación, sírvase llamar al **1-877-GO-ROYAL** y nuestro equipo de servicios al cliente estará gustoso de atenderlo.