

## Please read all instructions before beginning

### Post Location

Measure the width of the fence panel (X) plus 1/2" for brackets, add the width of the post (Y). This is the general on center measurement for post hole location. It is highly recommended to dig enough holes to install 3-4 sections of fence at a time to ensure proper post hole placement (Figure 3).

### Post Installation

- Dig post hole 12" in diameter 30" deep
  - Add 6" of gravel for post drainage
  - Insert post in center of post hole
  - Level and plumb post
  - Fill remainder of first hole with concrete according to manufacturers instructions
  - Recheck level and plumb Always allow approximately 2" of ground clearance under panel
- Add concrete to next post hole after panel is installed
  - \*If frost line exceeds 30" (Figure 1) Dig hole to the appropriate depth Add 6" of gravel for post drainage Add concrete until a depth of 24" remains Follow above instructions from step (c)

### Rail Bracket Location

Measure the distance from the bottom of the panel to the bottom of the lower horizontal rail (A) and add 2". This is the location of the bottom bracket.

Measure from the bottom of the lower horizontal rail to the bottom of the mid rail (B). This is the location of the top bracket. There is no bracket for the decorative top rail.

### Panel Installation

- Set panel into the brackets on the first pre-set post (Figure 3)
  - Place the next post (with brackets) in the hole on the opposite end of the panel without any concrete in the hole
  - Ensure posts are against panel and secure all screws into the panel in the center of the bracket slots
  - Level and plumb post
  - Horizontally level panel
  - Add concrete according to manufacturers instructions
  - Continue installing all other panels using above instructions
- The finished look shows the post top 2" above the fence panel.

For detailed instructions —[www.barretteoutdoorliving.com](http://www.barretteoutdoorliving.com)

## Lea las instrucciones antes de comenzar

### Ubicación del poste

Mida el ancho del panel de valla (X) más 1/2" para soportes, y añádale el ancho del poste (Y). Esta es la medida general para la ubicación del agujero del poste.

Recomendamos ampliamente que cave suficientes agujeros para instalar 3 ó 4 secciones de valla a la vez para asegurar que la colocación de los agujeros para los postes sea la adecuada (Figura 3).

### Instalación del poste

- Cave un agujero para poste de 12" de diámetro y 30" de profundidad
  - Agregue 6" de grava para el drenaje del poste
  - Inserte el poste en el centro del agujero para poste
  - Nivele y aplome el poste
  - Rellene el resto del primero agujero con concreto, según las instrucciones del fabricante
  - Compruebe de nuevo el nivel y aplomo del poste. Deje siempre un espacio de aprox. 2" entre el suelo y el panel.
- Añada concreto al siguiente agujero para poste después de instalar el panel
  - \*Si la profundidad de penetración del congelamiento excede 30" (Figura 1), cave el agujero hasta alcanzar la profundidad indicada Agregue 6" de grava para el drenaje del poste Agregue concreto hasta que quede una profundidad de 24"
  - Siga las instrucciones del paso (c) anterior

### Ubicación del soporte de travesaño

Mida la distancia de la parte inferior del panel a la parte inferior del travesaño horizontal inferior (A) y añada 2". Esta es la ubicación del soporte inferior.

Mida de la parte inferior del travesaño horizontal inferior a la parte inferior del travesaño intermedio (B). Esta es la ubicación del soporte superior. No hay soportes para el travesaño superior decorativo.

### Instalación del panel

- Coloque el panel en los soportes en el primer poste previamente colocado (Figura 3)
  - Coloque el siguiente poste (con soportes) en el agujero en el extremo opuesto del panel sin concreto en el agujero
  - Compruebe que los postes estén junto al panel y apriete los tornillos en el panel en la parte intermedia del soporte
  - Nivele y aplome el poste
  - Nivele el panel horizontalmente
  - Agregue concreto de acuerdo con las instrucciones del fabricante
  - Continúe instalando los demás paneles usando las instrucciones anteriores
- La apariencia final muestra la tapa del poste de 2" por encima del panel de la valla.

Para obtener instrucciones detalladas: [www.barretteoutdoorliving.com](http://www.barretteoutdoorliving.com)

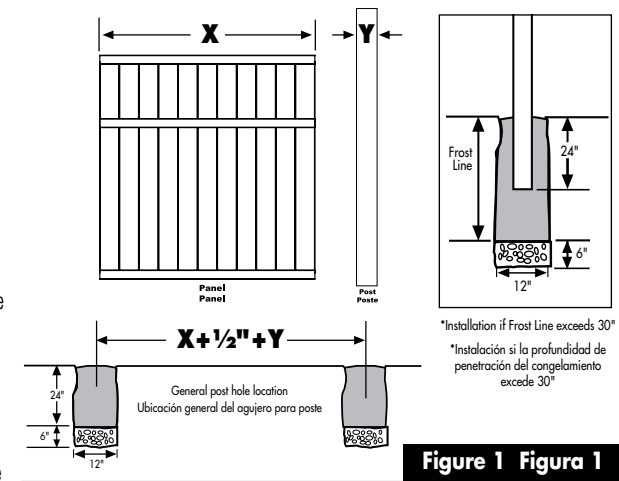


Figure 1 Figura 1

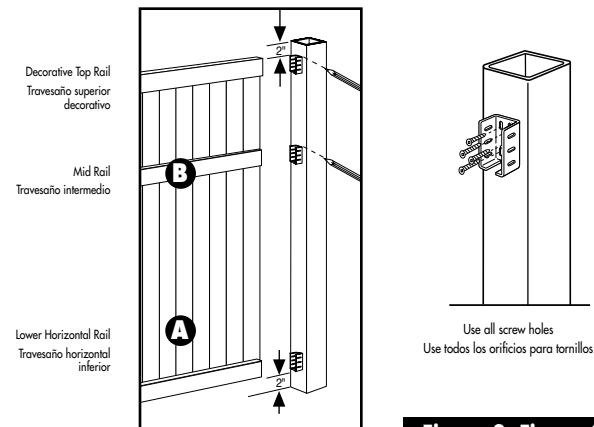


Figure 2 Figura 2

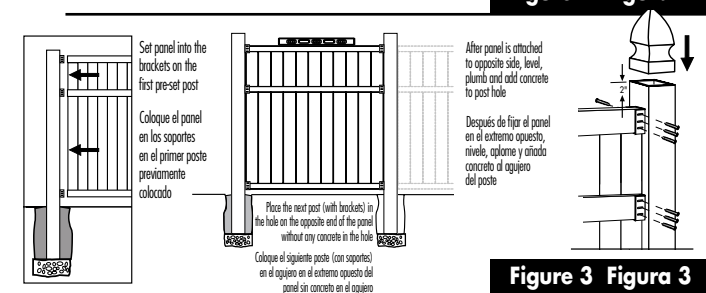


Figure 3 Figura 3