

HEAVY-DUTY GATE LATCH HARDWARE

QUINCAILLERIE DE LOQUET DE BARRIÈRE ROBUSTE

DE GRAN RESISTENCIA ADITAMENTOS PARA EL PICAPORTE DEL PORTÓN

STEP 1

Hold self-closing latch to the side of the post. Mark holes and pre-drill using a 1/8" drill bit. Fasten with 1-1/4" screws.

STEP 2

Close gate and insert locking bar into latch. Mark holes and pre-drill using a 1/8" drill bit. Attach with 3/4" screws.

ÉTAPE 1

Tenez le loquet à fermeture automatique contre le côté du poteau. Marquez l'emplacement des trous et percez des avant-trous au moyen d'une mèche de 1/8 po. Fixez le loquet avec des vis de 1-1/4 po.

ÉTAPE 2

Fermez la barrière et insérez la tige de blocage dans le loquet. Marquez l'emplacement des trous et percez des avant-trous au moyen d'une mèche de 1/8 po. Fixez avec des vis de 3/4 po.

PASO 1

Sostenga el picaporte de cierre automático a un lado del poste. Marque los orificios y perfore usando una broca de 1/8". Se sujeta con tornillos de 1-1/4".

PASO 2

Cierre el portón e inserte una palanca aseguradora en el picaporte. Marque los orificios y perfore usando una broca de 1/8". Se sujeta con tornillos de 3/4".

Mark holes.
Marquez l'emplacement des trous.
Marque los orificios.

Pre-drill using 1/8" bit.
Percez de avant-trous au moyen d'une mèche de 1/8 po.
Perfore usando una broca de 1/8"

Attach with 1-1/4" stainless steel screws.
Fixez avec des vis en acier inoxydable de 1-1/4 po.
Se sujeta con tornillos de 1-1/4" de acero inoxidable.

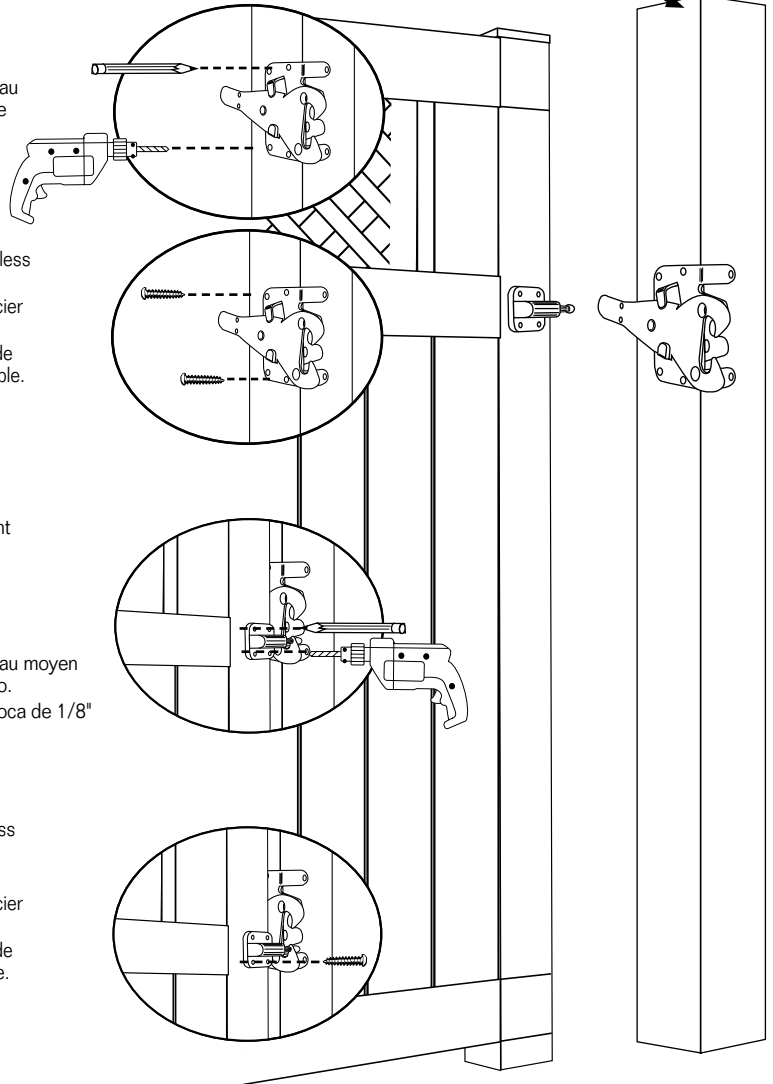
Mark holes.
Marquez l'emplacement des trous.
Marque los orificios.

Pre-drill using 1/8" bit.
Percez de avant-trous au moyen d'une mèche de 1/8 po.
Perfore usando una broca de 1/8"

Attach with 3/4" stainless steel screws.

Fixez avec des vis en acier inoxydable de 3/4 po.
Se sujeta con tornillos de 3/4" de acero inoxidable.

Posts must have a wood insert
Il doit y avoir une pièce insérée en bois à l'intérieur des poteaux.
Los postes deben tener una inserción de madera



Note: It is recommended to install gate hinge hardware first before installing latch hardware.

Note: on recommande d'installer la quincaillerie de la charnière debarrière avant d'installer la quincaillerie du loquet
Nota: Se recomienda instalar primero las piezas para la bisagra del portón, antes de instalar las piezas para el picaporte.